

Partage de connexion Internet par le câble

*Denis Szalkowski
Formateur Consultant*

*5 route de Saint Paul
27800 Saint Eloi de Fourques*

Tél.: 02 32 67 79 52

Fax: 02 32 67 79 63

dszalkowski@free.fr

www.dsfc.net

Sommaire

Configuration du serveur	3
<i>Configuration matérielle</i>	<i>3</i>
<i>Propriétés Tcp/Ip</i>	<i>3</i>
Mise en place de WinRoute Pro	5
<i>Le produit</i>	<i>5</i>
<i>Configuration</i>	<i>5</i>
Connecter le poste client	8
<i>La configuration Tcp/ip</i>	<i>8</i>
<i>Se connecter via Internet Explorer</i>	<i>8</i>
<i>Se connecter via Outlook Express</i>	<i>9</i>

Denis Szalkowski Tous droits réservés

Ce support ne peut pas être employé à des fins commerciales sans le consentement express de son auteur

Winroute Pro est une marque déposée par Tiny Software.

Windows est une marque déposée par Microsoft.

Pcweb est une société rouennaise dirigée par Alain Duvivier.

Configuration du serveur

Deux cartes réseaux
deux câbles droits
Windows 98
Le Kit de connexion
Wanadoo Câble

Configuration matérielle

Vous devez disposer de deux cartes réseaux sur l'ordinateur faisant office de serveur. Vous pouvez mettre en oeuvre ce premier exemple de partage de connexion à partir d'un système Microsoft Windows 95, 98, Me, Nt4 ou 2000. Je n'ai pas eu l'occasion de tester la solution sous Windows Xp.

La première carte réseau doit être relié au modem câble par un câble droit. La seconde doit être relié au hub par un câble droit si vous avez à connecter plus de deux ordinateurs à Internet ou à un autre ordinateur par un câble croisé au cas où ce partage ne concerne que deux machines.

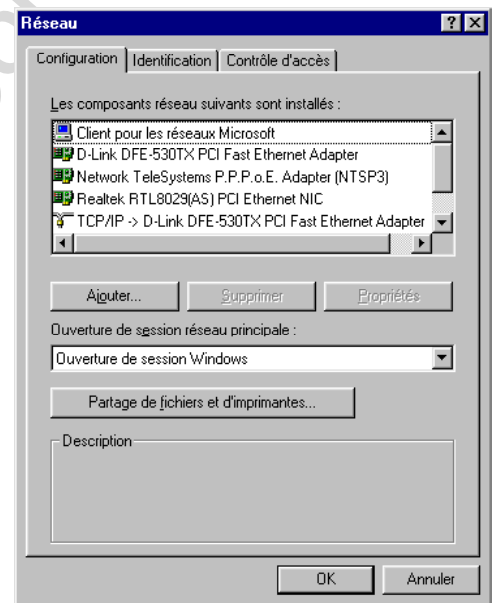
Propriétés Tcp/Ip

Les copies d'écran sont réalisées à partir d'un système à base de Windows 98.

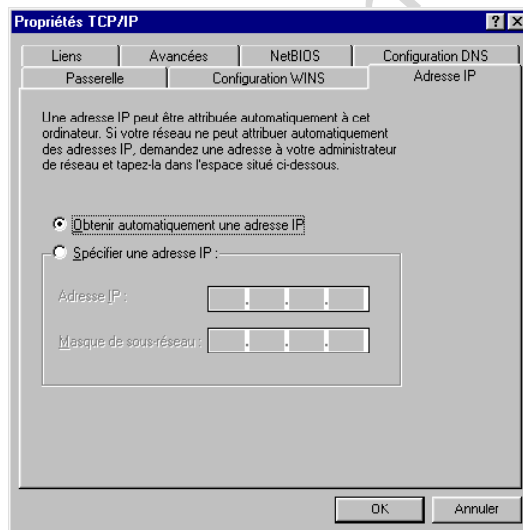
Installez en premier lieu votre système Windows 98 ou équivalent.

Installez les pilotes des cartes réseaux à partir des disquettes fournies avec vos cartes.

Par un clic droit au niveau de l'icône Voisinage réseau ou Favoris réseau, choisissez Propriétés dans le menu contextuel (Voir figure de droite).

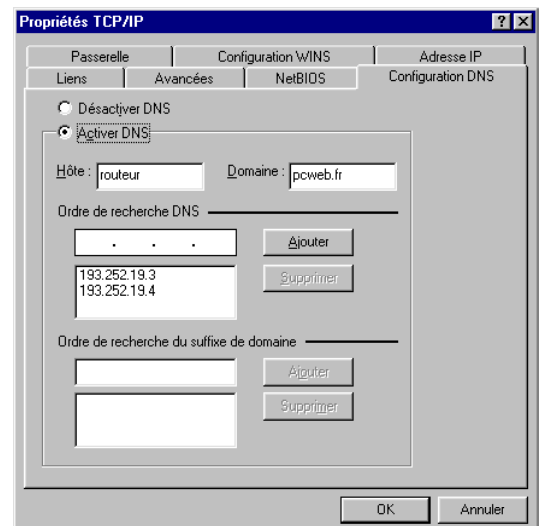


Par un double clic sur le protocole TCP/IP associé à la carte, réglez alors nécessairement la carte connectée au câble (WAN : Wide Area Network) en mode Dhcp (Voir Figure de gauche).

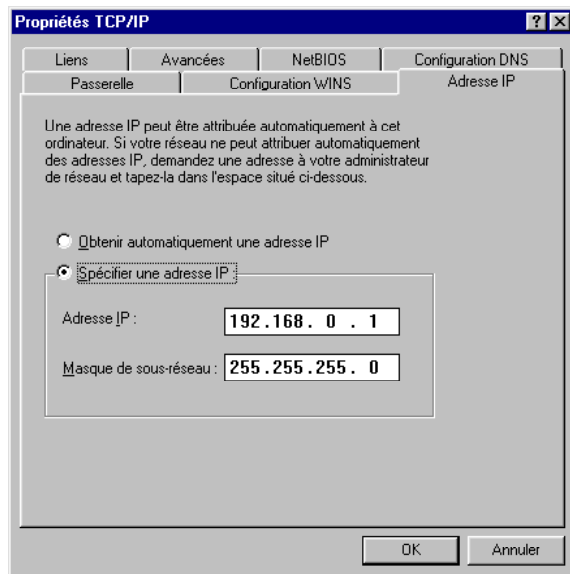


Pour Wanadoo Câble, la carte lié au boîtier fourni par l'opérateur doit être en DHCP.

Au niveau de l'onglet DNS, entrez les adresses Ip des serveurs DNS liés à votre fournisseur d'accès. L'exemple ci-contre a été réalisé à partir du Kit de connexion Wanadoo Câble. Pour ce provider, les DNS sont respectivement 193.252.19.3 et 193.252.19.4.



A partir de votre bureau, double-cliquez sur l'icône Accès Wanadoo Câble du fait de l'installation préalable du Kit de connexion, entrez l'identifiant et le mot de passe que vous a fourni votre fournisseur d'accès (Voir figure de droite).



Fixez l'adresse Ip de la deuxième carte.



Pour la suite de l'opération, n'oubliez pas de fixer l'adresse Tcp/Ip de votre deuxième carte réseau. (Voir figure de gauche).

Denis Szalkowski Formateur

Mise en place de WinRoute Pro

*Un produit universel
aux facettes multiples !*

Le produit

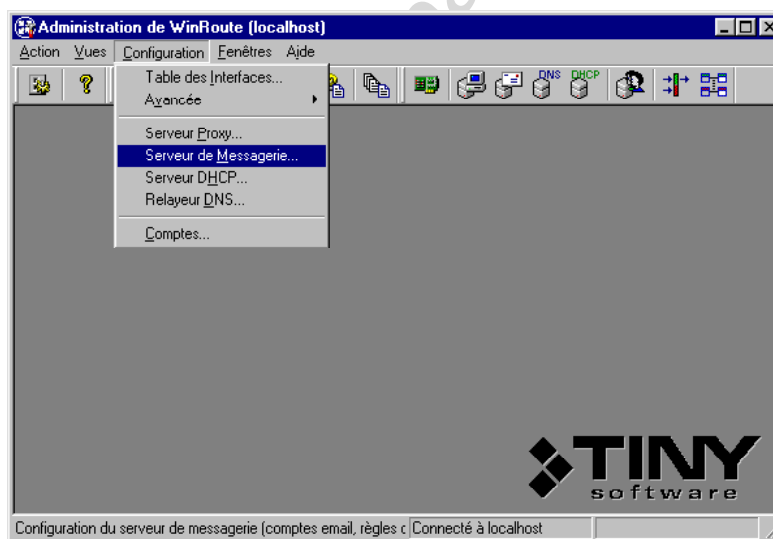
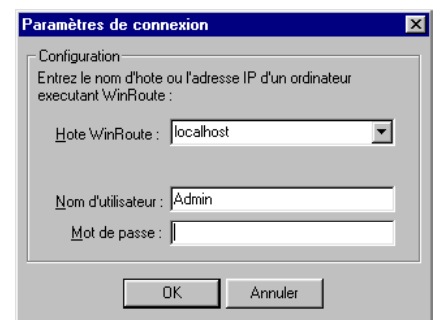
La société Tiny Software a développé avec le produit Winroute Pro une solution complète sécurisée de partage de connexion Internet. En effet, ce logiciel est multi fonctionnel et transforme votre PC en :

- serveur Proxy http et ftp
- serveur de messagerie Smtip et Pop
- serveur Dns
- serveur Dhcp

Vous pouvez charger une version d'évaluation sur le site <http://www.tinysoftware.com> .

Configuration

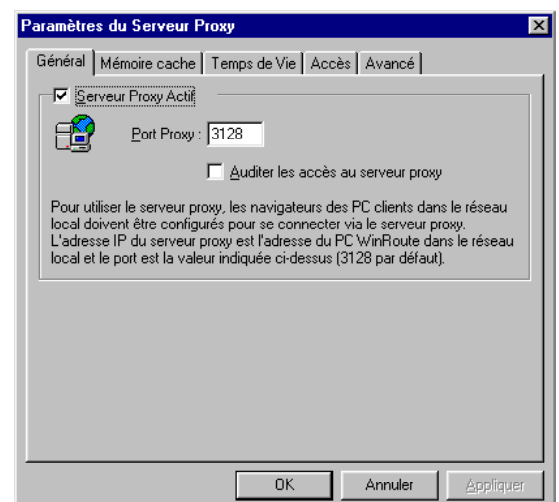
Après l'installation du produit, vous devrez redémarrer votre PC. A partir de la barre de tâches, double-cliquez sur l'icône Winroute Engine Monitor. Par défaut, vous aurez à vous authentifier par le login Admin sans avoir à saisir de mot de passe (Voir Figure de droite). Par la suite, vous pourrez associer un mot de passe au compte administrateur en choisissant le menu Outils | Configuration au niveau de la console d'administration (Voir figure du dessous).



Pour la configuration du logiciel, choisissez le menu Outils (Voir figure de gauche).

*Pour Wanadoo Câble,
la carte lié au boîtier
fourni par l'opérateur
doit être en DHCP.*

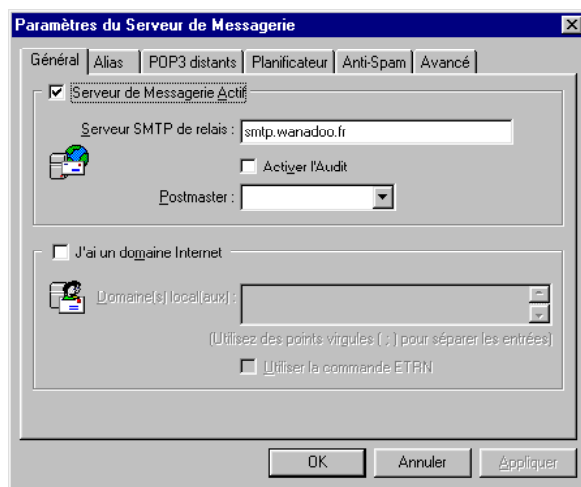
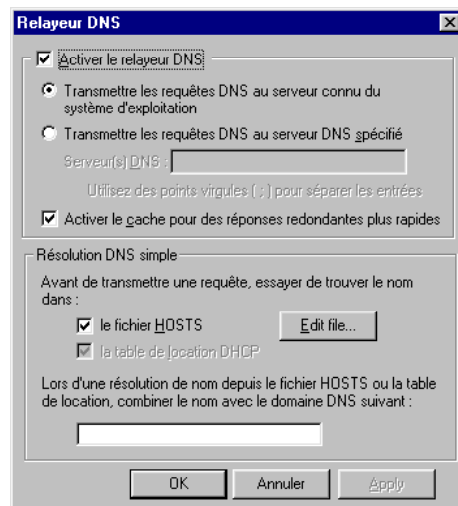
Le port utilisé par le serveur Proxy (celui qui effectuera les requêtes http et ftp pour le compte des postes clients au niveau du serveur) est par défaut le port Tcp 3128 (Voir figure de droite).



Rien à configurer au niveau DNS.

Par défaut, il utilise la configuration DNS associée à vos cartes réseaux. Toutefois, vous pouvez les spécifier et Tiny relaiera les demandes de résolution de nom au niveau des adresses des serveurs que vous lui spécifierez.

En revanche, vous devrez au niveau du menu Outils Serveurs de messagerie remonter les manches .



1ère étape : le serveur relais Smtp

C'est celui de votre fournisseur d'accès. Dans le cas de Wanadoo Câble, il s'agit du serveur smtp.wanadoo.fr .

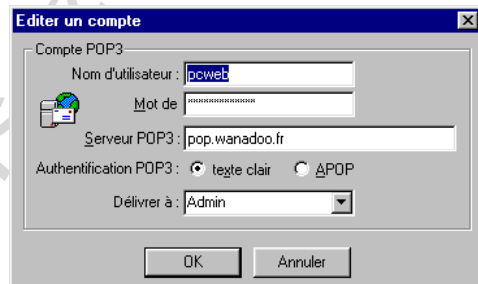
N'oubliez pas de spécifier le serveur SMTP de votre FAI.

2ème étape : la saisie des comptes Pop

Au niveau de l'onglet Pop3 distants, vous aurez à entrer tous les comptes de courrier utilisés au niveau des postes clients.

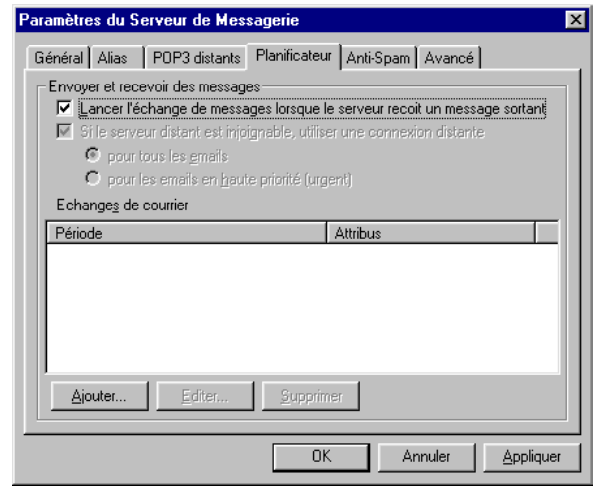


La saisie des comptes de courrier !



Cliquez sur le bouton Ajouter. Le mot de passe pour relever le compte à partir du compte Courrier est celui que vous choisissez dans la zone "Délivrer à".

La messe est dite : vous devez fixer la stratégie pour le lecture de boîte. Cochez au niveau de l'onglet Planificateur Lancer l'échange de messages lorsque le serveur reçoit un message sortant.

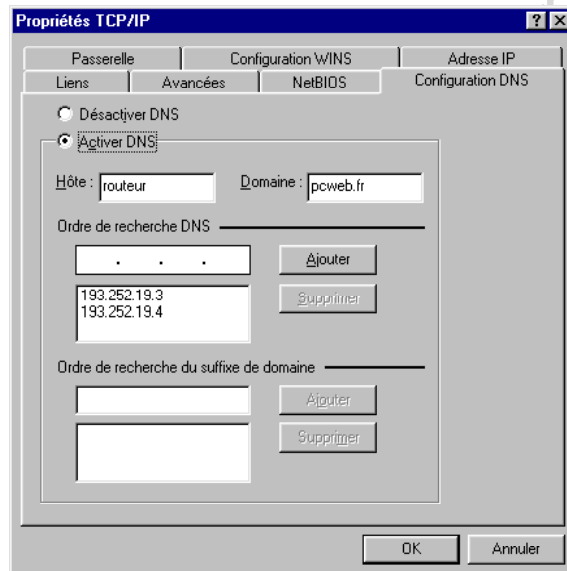
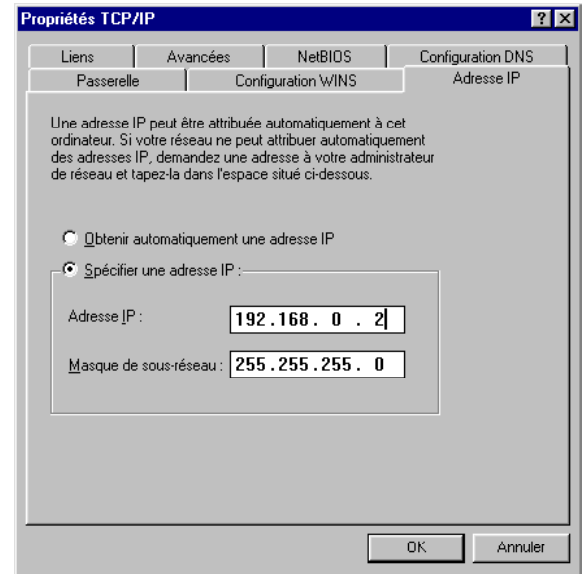


Denis Szalkowski Formateur Consultant

Connecter le poste client

La configuration Tcp/ip

Au niveau des propriétés du protocole TCP/IP associée à la carte réseau, reprenez le numéro affecté à la carte réseau du serveur connecté au hub en modifiant que la dernière valeur (maxi 54). Le masque de sous-réseau doit être identique (Voir à figure de droite).



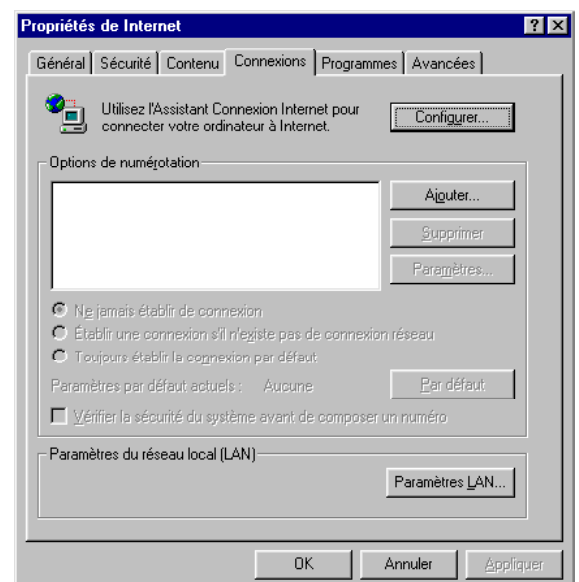
Le plus long au niveau du poste client reste l'installation de Windows.

La configuration Dns doit être identique en tout point à celle du serveur.

Se connecter via Internet Explorer

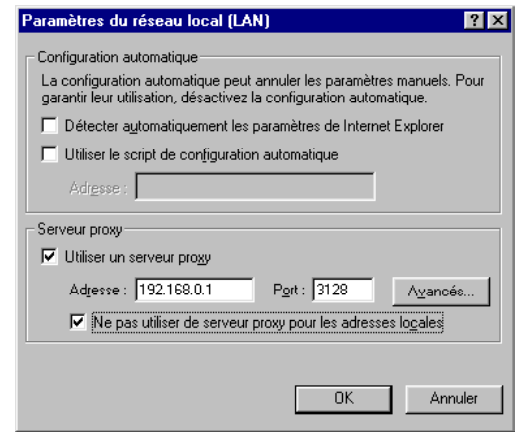
A partir de l'icône Internet Explorer, faites un clic droit et choisissez Propriétés au niveau de ce menu (Voir figure de droite).

Choisissez l'onglet Connexions et cliquez sur le bouton Paramètres LAN.



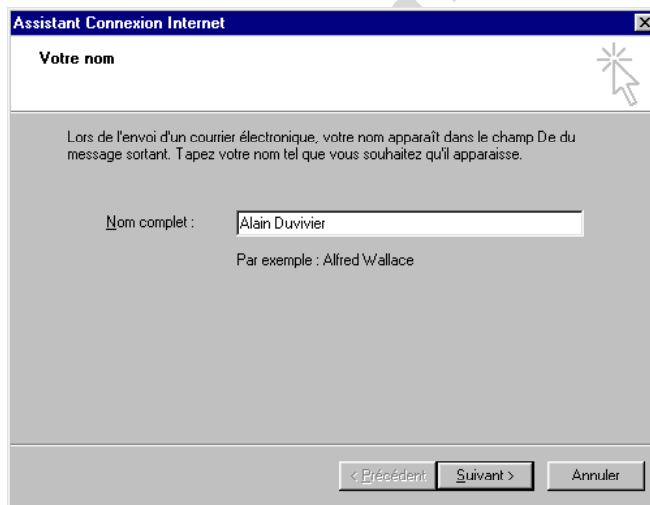
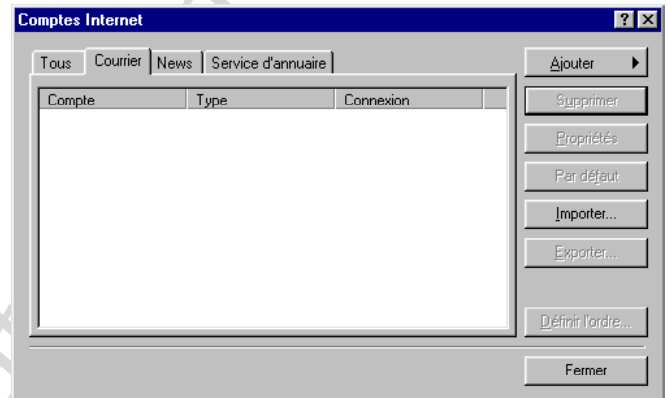
Fixez l'adresse Tcp/ip du serveur en guise de proxy et le port 3128 !

Cochez au bas de la boîte de dialogue (Figure de droite) Utiliser un serveur proxy. Entrez l'adresse Tcp/ip de la carte réseau du serveur que vous avez vous-même fixée. Le port utilisé est celui défini au niveau de Tiny Winroute Pro.



Se connecter via Outlook Express

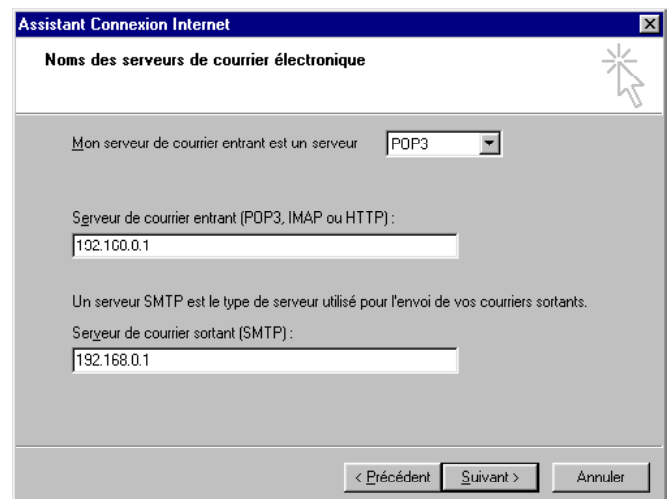
A partir d'Outlook Express, allez dans Outils | Comptes (Figure à droite). Cliquez sur le bouton Ajouter. Choisissez Courrier.



Entrez alors le nom qui apparaîtra au niveau des destinataires de vos messages.

Le serveur Pop et SmtP est la machine qui héberge Tiny Winroute Pro.

Fixez comme serveurs Pop et SmtP l'adresse Ip de la machine qui partage la connexion Internet.



Assistant Connexion Internet

Adresse d'email Internet

Votre adresse d'email est celle que vos correspondants utilisent pour vous envoyer des messages.

J'ai déjà une adresse d'email dont j'aimerais me servir.

Adresse de messagerie :

Par exemple : personne@microsoft.com

J'aimerais m'inscrire à un nouveau compte de messagerie depuis :

< Précédent Suivant > Annuler

Saisissez votre email.

Enfin, entrez le login Winroute que vous avez associés à la configuration de vos POP distants.

Assistant Connexion Internet

Connexion à la messagerie Internet

Tapez le nom et le mot de passe du compte que votre fournisseur de service Internet vous a donné.

Nom du compte :

Mot de passe :

Mémoirez le mot de passe

Si votre fournisseur de services Internet vous demande d'utiliser le mot de passe sécurisé pour accéder à votre compte, cochez la case « Se connecter avec l'authentification par mot de passe sécurisé ».

Se connecter avec l'authentification par mot de passe sécurisé

< Précédent Suivant > Annuler

*My only friend...
the end.*

Denis Szalkowski Format+